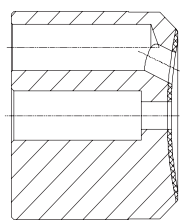


## CYLINDER

| wielkość nominalna | nr katalogowy |
|--------------------|---------------|
| 28                 | A-6101-0280   |
| 32                 | A-6101-0320   |
| 45                 | A-6101-0450   |
| 56                 | A-6101-0560   |
| 63                 | A-6101-0630   |
| 80                 | A-6101-0800   |
| 90                 | A-6101-0900   |
| 107                | A-6101-1070   |



## SPRĘŻYNA TALERZOWA

| wielkość nominalna | nr katalogowy |
|--------------------|---------------|
| 10                 | A-6530-0100   |
| 12                 | A-6530-0100   |
| 16                 | A-6530-0100   |
| 23                 | A-6530-0230   |
| 28                 | A-6530-0230   |
| 32                 | A-6530-0230   |
| 45                 | A-6530-0450   |
| 56                 | A-6530-0560   |
| 63                 | A-6530-0630   |
| 80                 | A-6530-0800   |
| 90                 | A-6530-0900   |
| 107                | A-6530-1070   |

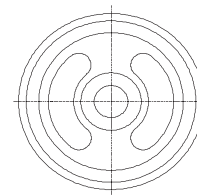
## PIERŚCIEŃ TŁOKA

| wielkość nominalna | nr katalogowy |
|--------------------|---------------|
| 28                 | A-6281-0280   |
| 32                 | A-6281-0320   |
| 45                 | A-6281-0450   |
| 56                 | A-6281-0560   |
| 63                 | A-6281-0630   |
| 80                 | A-6281-0800   |
| 90                 | A-6281-0900   |
| 107                | A-6281-1070   |
| 125                | A-6281-1250   |
| 160                | A-6281-1600   |
| 180                | A-6281-1800   |



## PŁYTA ROZRZĄDU

| wielkość nominalna | nr katalogowy |
|--------------------|---------------|
| 28                 | A-6331-0280   |
| 32                 | A-6530-0320   |
| 45                 | A-6530-0450   |
| 56                 | A-6530-0560   |
| 63                 | A-6530-0630   |
| 80                 | A-6530-0800   |
| 90                 | A-6530-0900   |
| 107                | A-6530-1070   |



## TRZPIEŃ ŚRODKOWY

| wielkość nominalna | nr katalogowy |
|--------------------|---------------|
| 10                 | A-6501-0100   |
| 12                 | A-6501-0120   |
| 16                 | A-6501-0160   |
| 23                 | A-6501-0230   |
| 28                 | A-6501-0280   |
| 32                 | A-6501-0320   |
| 45                 | A-6501-0450   |
| 56                 | A-6501-0560   |
| 63                 | A-6501-0630   |
| 80                 | A-6501-0800   |
| 90                 | A-6501-0900   |
| 107                | A-6501-1070   |
| 125                | A-6501-1250   |



## ŚRUBA SEPARATORA

| wielkość nominalna | nr katalogowy |
|--------------------|---------------|
| 10                 | 9 1166 0090   |
| 12                 | 9 1166 0090   |
| 16                 | 9 1166 0090   |
| 23                 | 9 1166 0010   |
| 28                 | 9 1166 0010   |
| 32                 | 9 1166 0010   |
| 45                 | 9 1166 0130   |
| 56                 | 9 1166 0060   |
| 63                 | 9 1166 0060   |
| 80                 | 9 1166 0140   |
| 90                 | 9 1166 0140   |
| 107                | 9 1166 0070   |
| 125                | 9 1166 0070   |
| 160                | 9 1166 0080   |
| 180                | 9 1166 0080   |

