



AKUMULATOROWE NARZĘDZIA HYDRAULICZNE

CHARAKTERYSTYKA NARZĘDZI AKUMULATOROWYCH 18.0 V

- 1 Głowica obracana o 180°.
- 2 Zabezpieczenie przed przypadkowym włączeniem.
- 3 Przycisk zwalniający ciśnienie.
- 4 Akumulator 18.0 V mocowany na zatrzask.
- 5 Oświetlenie LED obszaru roboczego.
- 6 Chłodzenie silnika.
- 7 Obudowa z kompozytów odporna na uszkodzenia.
- 8 Wielofunkcyjny wyświetlacz OLED z przyciskiem dotykowym.
- 9 Doskonale wyważenie ułatwiające pracę.
- 10 Ergonomiczny uchwyt.
- 11 Akumulatory Litowo-Jonowe 18,0 V - 4,0 Ah.



Oświetlenie LED obszaru roboczego.



Ergonomiczny uchwyt



Akumulator litowo-jonowy



Wielofunkcyjny wyświetlacz OLED z przyciskiem dotykowym



CHARAKTERYSTYKA NARZĘDZI AKUMULATOROWYCH 18.0 V

Wielofunkcyjny wyświetlacz OLED:



Wyświetlanie ciśnienia i siły nacisku



Stan akumulatora



Zachowanie optymalnego stanu technicznego narzędzi wymaga przeglądów



Informacje ogólne

DOSTARCZANE W ZESTAWIE:

- 1 CB 1840L - Akumulator Litowo-Jonowy 18,0 V - 4,0 Ah (2 sztuki)
- 2 Ładowarka do akumulatorów ASC 30-36 EU 27044000.
(Wejście 220-240 V/50-60 Hz; Wyjście 12-42 V DC/3,0 A)
- 3 Pasek na ramię.
 - Walizka transportowa z tworzywa.



Natężenie dźwięku praski B 500

(Dyrektywa 2006/42/WE, załącznik nr 1, punkt 1.7.4.2, podpunkt „u”)

- Poziom ciśnienia akustycznego $A L_{pA}$, zmierzony w miejscu pracy wynosi 73 dB (A)
- Maksymalny poziom ciśnienia akustycznego w miejscu pracy C, L_{pCpeak} jest mniejszy od < 94,5 dB (C)
- Poziom mocy akustycznej emitowanej przez urządzenie L_{WA} wynosi 79 dB (A)

Ryzyko związane z drganiami

(Dyrektywa 2006/42/WE, załącznik nr 1, punkt 2.2.1.1)

Ważona średnia kwadratowa z częstotliwości przyspieszenia na które wystawione są górne kończyny dla każdej osi biodynamicznej nie przekracza 2.5 m/s^2 . Próby przeprowadzono zgodnie ze wskazaniami zawartymi w UNI ENV 25349 oraz UNI EN 28662 część 1. normy oraz w warunkach pracy znacznie surowszych niż normalne warunki pracy.

CHARAKTERYSTYKA NARZĘDZI AKUMULATOROWYCH 18.0 V

- 1 Głowica obrotowa ułatwiająca pracę w ograniczonej przestrzeni.
- 2 Zabezpieczenie przed przypadkowym włączeniem
- 3 Przycisk zwalniający ciśnienie.
- 4 Akumulator 18.0 V mocowany na zatrzask.
- 5 Wyświetlacz stanu naładowania akumulatora.
- 6 Chłodzenie silnika.
- 7 Narzędzia są wyposażone w zawór bezpieczeństwa.
- 8 Możliwość obsługi jedną ręką.
- 9 Wytrzymały korpus gwarantujący wysoką odporność na uszkodzenia mechaniczne
- 10 Cicha praca przy niewielkim poziomie drgań.
- 11 Doskonałe wyważenie ułatwiające pracę.
- 12 Ergonomiczny uchwyt.
- 13 Akumulatory Litowo-Jonowe 18,0 V - 2,0 Ah.

Nowość



DOSTARCZANE W ZESTAWIE:

- 1 CB 1840L - Akumulator Litowo-Jonowy 18,0 V - 4,0 Ah (2 sztuki)
 - 2 Ładowarka do akumulatorów ASC 30-36 EU 27044000.
(Wejście 220-240 V/50-60 Hz; Wyjście 12-42 V DC/3,0 A)
- Walizka transportowa z tworzywa.



Natężenie dźwięku B 15MD

(Dyrektywa 2006/42/WE, załącznik nr 1, punkt 1.7.4.2, podpunkt „u”)

- Poziom ciśnienia akustycznego $A L_{pA}$, zmierzony w miejscu pracy wynosi 72.9 dB (A)
- Maksymalny poziom ciśnienia akustycznego w miejscu pracy C, L_{pCpeak} , jest mniejszy od < 130 dB (C)
- Poziom mocy akustycznej emitowanej przez urządzenie L_{WA} wynosi 77.8 dB (A)

Ryzyko związane z drganiami

(Dyrektywa 2006/42/WE, załącznik nr 1, punkt 2.2.1.1)

Ważona średnia kwadratowa z częstotliwości przyspieszenia na które wystawione są górne kończyny dla każdej osi biodynamicznej nie przekracza 2.5 m/s².

Próby przeprowadzono zgodnie ze wskazaniami zawartymi w UNI ENV 25349 oraz UNI EN 28662 część 1. normy oraz w warunkach pracy znacznie surowszych niż normalne warunki.

CHARAKTERYSTYKA NARZĘDZI AKUMULATOROWYCH 14.4 V

- Narzędzia akumulatorowe mogą być obsługiwane jedną ręką.
- Doskonałe wyważenie ułatwiające pracę.
- Głowica obrotowa ułatwiająca pracę w ograniczonej przestrzeni.
- Wyświetlacz stanu naładowania akumulatora.
- Narzędzia są wyposażone w zawór bezpieczeństwa, który informuje o prawidłowym przeprowadzeniu operacji zaciskania lub o całkowitym wysunięciu ostrza.
- Bardzo cicha praca przy niewielkim poziomie drgań.
- Kompozytowa obudowa odporna na uszkodzenia.
- Walizka transportowa z tworzywa, która mieści narzędzie wraz ze wszystkimi akcesoriami.

Funkcje standardowe:



14.4V
3.0Ah
Li-Ion

Dwie prędkości robocze

Nowy akumulator
Litowo-Jonowy 14.4 V - 3.0 Ah



Zabezpieczenie przed przypadkowym włączeniem

Przycisk zwalniający ciśnienie

Akumulator litowo-jonowy do dużej mocy

Kompozytowa obudowa odporna na uszkodzenia

Doskonałe wyważenie ułatwiające pracę

Pasek na nadgarstek



Chłodzenie silnika

Wyświetlacz stanu akumulatora

Ergonomiczny uchwyt zapewniający optymalny komfort

Głowica obracana o 180°

DOSTARCZANE W ZESTAWIE:

- CB 1340L** - Akumulator Litowo-Jonowy 14.4 V - 3,0 Ah (2 sztuki)
- Ładowarka do akumulatorów **CFC 230N**.
(Wejście 220-240 V/50-60 Hz; Wyjście 7,2-18 V DC/3,0 A)
- Pasek na ramię.
 - Walizka transportowa z tworzywa.
 - Walizka transportowa z tworzywa do przechowywania narzędzia i akcesoriów i matryc (zależnie od typu narzędzia).



AKCESORIA DODATKOWE

- Zasilacz sieciowy **BPS 230.14**.
Parametry: Wejście 230 V~ 50-60 Hz; Wyjście 14,4 V...
zabezpieczenie termiczne i zwarciowe.
Zasilanie: prąd max 5 A przy długotrwałym użytkowaniu; 23 A przez 50 s.; 30 A przez 8 s.
- Kabel **ESC 600** do podłączania do zewnętrznego źródła zasilania 12V DC o długości 6 m (pasuje wyłącznie do narzędzi z gniazdem 12 V DC).
- Ładowarka samochodowa **CFC 12-24ICN**.
(Wejście 12-24 V DC; Wyjście 7,2-18 V DC)



Natężenie dźwięku B-55

(Dyrektywa 2006/42/WE, załącznik nr 1, punkt 1.7.4.2, podpunkt „u”)

- Poziom ciśnienia akustycznego $A L_{pA}$ zmierzony w miejscu pracy wynosi 75 dB (A)
- Maksymalny poziom ciśnienia akustycznego w miejscu pracy C, L_{pCpeak} jest mniejszy od < 130 dB (C)
- Poziom mocy akustycznej emitowanej przez urządzenie L_{WA} wynosi 85.3 dB (A)

Ryzyko związane z drganiami

(Dyrektywa 2006/42/WE, załącznik nr 1, punkt 2.2.1.1)

Ważona średnia kwadratowa z częstotliwości przyspieszenia na które wystawione są górne kończyny dla każdej osi biodynamicznej nie przekracza 2.5 m/s^2 .
Próby przeprowadzono zgodnie ze wskazaniami zawartymi w UNI ENV 25349 oraz UNI EN 28662 część 1. normy oraz w warunkach pracy znacznie surowszych niż normalne warunki.

AKUMULATOROWA PRASKA HYDRAULICZNA 18.0 V

B 15MD



Parametry



Siła nacisku kN	Wymiary w mm			Akumulator Li-Ion	Ciężar w kg (wraz z akumulatorem)
	Długość	Wysokość	Szerokość		
15	337	133	81	18,0 V 2,0 Ah	1,74

**18.0V
2.0Ah
Li-Ion**

Nowość

**NOWY
18 V Li-Ion
AKUMULATOR**

Obsługiwanie jedną ręką. Doskonałe wyważenie zapewnia duży komfort pracy. Głowica obraca się o 340°, co ułatwia pracę w ograniczonej przestrzeni.

ZASTOSOWANIE – Max przekrój w mm²

Końcówki i łączniki kablowe Cu	Końcówki izolowane	Tuleje kablowe
0,25 - 16	0,25 - 16	0,3 - 35

WALIZKA TRANSPORTOWA

Typ	Wymiary w mm	Ciężar kg	Dostarczana razem z narzędziem	Kupowana osobno
VAL P22	465x315x116	1,5	•	–

W skład zestawu wchodzi:

- Praska z akumulatorem i opaską na nadgarstek
- Zapasowy akumulator
- Ładowarka
- Walizka transportowa z tworzywa przystosowana do przechowywania narzędzia i akcesoriów

Praska jest wyposażona w zawór bezpieczeństwa zapobiegający przekroczeniu maksymalnego ciśnienia. Bardzo cicha praca oraz minimalne drgania.

Kompozytowy korpus gwarantuje wysoką odporność na uszkodzenia mechaniczne.

Nowy, wydajniejszy akumulator litowo-jonowy 18.0 V - 2.0 Ah wyposażono w wskaźnik stanu naładowania.

Praska dostarczana jest w walizce z tworzywa, która mieści narzędzie i akcesoria.

W zestawie znajduje się zapasowy akumulator i ładowarka.

Dostępna jest szeroka gamma matryc do zaciskania (patrz strony 196-205).

Temperatura robocza: od -15 do +50°C.

Dostępna jest szeroka gamma matryc do zaciskania (patrz strony 196-205).

DOSTĘPNE MATRYCE

Przekrój mm ² (AWG)	Typ złącza	KOMPLET MATRYC
0,25 ÷ 16	22 ÷ 6 A...; L...-M; L...-P; S...; RN...; BN...; GN...	MA03/3-15
1,5 ÷ 10	16 ÷ 8 A...; L...-M; L...-P	ME03/2-15
10 ÷ 16	8 ÷ 6 A...; 2A...; L...-M; L...-P	ME2/3-15
4 ÷ 10	12 ÷ 8 T... (wg. NF C 20130); L...-T	MS4/10-15
10 ÷ 16	8 ÷ 6 T... (wg. NF C 20130); L...-T	MS10/16-15
10 ÷ 16	8 ÷ 6 HR...; HSV...	MH10/16-15
6 ÷ 16	10 ÷ 6 DR... (wg. DIN 46235); DSV... (wg. DIN 46267 T1)	MK5/8-15
10 ÷ 16	8 ÷ 6 ANE...; AN...; IN...; EN...	NN4-15
0,25 ÷ 6	22 ÷ 10 R...; B...; G... (bez przyrostka P); PL...; NL...	RBG-15
0,25 ÷ 6	22 ÷ 10 R...; B...; G... (bez przyrostka P, RF/BF-BF)	RBV-15 z pozycjonerem
0,3 ÷ 4	22 ÷ 12 PKE; PKC; PKD; PKT; KE	KE4-15
4 ÷ 16	12 ÷ 6 PKE; PKC; PKD; PKT; KE	KE16-15
16 ÷ 35	6 ÷ 2 PKE; PKC; PKD; PKT; KE	KE35-15
2,5 - 4 - 6	14 - 12 - 10 CS4 (do złącz fotowoltaicznych) ☀	MCS4-15



Wskaźnik pokazujący stan naładowania baterii



Wymienne matryce



Przycisk roboczy o ergonomicznej budowie



Akumulator mocowany na zatrzask

AKUMULATOROWA PRASKA HYDRAULICZNA 18.0 V



Parametry

B 35-45MD

18.0V
2.0Ah
Li-Ion

Siła nacisku kN	Wymiary w mm			Akumulator Li-Ion	Ciężar w kg (wraz z akumulatorem)
	Długość	Wysokość	Szerokość		
35	354	133	81	18,0 V 2,0 Ah	2,19

ZASTOSOWANIE – Max przekrój w mm²

Końcówki i łączniki kablowe nN	łączniki typu "C"	Końcówki i łączniki kablowe WN
150	35	70

WALIZKA TRANSPORTOWA

Typ	Wymiary w mm	Ciężar kg	Dostarczana razem z narzędziem	Kupowana osobno
VAL P22	465x315xh116	1,5	•	–

W skład zestawu wchodzi:

- Praska z akumulatorem i opaską na nadgarstek
- Zapasowy akumulator
- Ładowarka
- Walizka transportowa z tworzywa przystosowana do przechowywania narzędzia i akcesoria

Obsługiwana jedną ręką. Doskonałe wyważenie zapewnia duży komfort pracy.

Głowica obraca się o 180° ułatwiająca pracę w ograniczonej przestrzeni.

Praska jest wyposażona w zawór bezpieczeństwa zapobiegający przekroczeniu maksymalnego ciśnienia. Bardzo cicha praca oraz minimalne drgania.

Kompozytowy korpus gwarantuje wysoką odporność na uszkodzenia mechaniczne.

Nowy, wydajniejszy akumulator litowo-jonowy 18.0 V - 2.0 Ah wyposażony w wskaźnik stanu naładowania.

Praska dostarczana jest w walizce z tworzywa, która mieści narzędzie i akcesoria.

W zestawie znajduje się zapasowy akumulator i ładowarka.

Praska B35-45MD współpracuje z szeroką gamą matryc dedykowanych do narzędzi Cembre o sile nacisku 45 kN marki Cembre oraz matrycami do przekrojów 120 mm² i 150 mm².

Zakres zastosowań przedstawiono w tabeli powyżej.

Szczegółowe informacje podano w tabelach na stronach 196-205.

Temperatura robocza: od -15 do +50°C.

Nowość



NOWY
18 V Li-Ion
AKUMULATOR

Otwierana głowica pozwalająca na prace na kablach już ułożonych



Chłodzenie silnika.



Głowica obraca się o 180° ułatwiająca pracę



Przycisk zwalniający ciśnienie



Ergonomiczny uchwyt zapewniający komfort pracy

Praski standardowo dostarczane są bez matryc. W celu ich doboru należy się kierować tablicami dostępnymi na stronach 196-205.



AKUMULATOROWA PRASKA HYDRAULICZNA 18.0 V

B 35-50MD

Parametry



Siła nacisku kN	Wymiary w mm			Akumulator Li-Ion	Ciężar w kg (wraz z akumulatorem)
	Długość	Wysokość	Szerokość		
35	387	133	81	18,0 V 2,0 Ah	2,6

18.0V
2.0Ah
Li-Ion



Nowość

NOWY
18 V Li-Ion
AKUMULATOR

Obsługiwana jedną ręką. Doskonałe wyważenie zapewnia duży komfort pracy. Głowica obraca się o 180° ułatwiająca pracę w ograniczonej przestrzeni. Praska jest wyposażona w zawór bezpieczeństwa zapobiegający przekroczeniu maksymalnego ciśnienia. Bardzo cicha praca oraz minimalne drgania.

ZASTOSOWANIE – Max przekrój w mm²

Końcówki i łączniki kablowe nN	Końcówki izolowane	Tuleje kablowe	Łączniki typu "C"
150	50	95	35

WALIZKA TRANSPORTOWA

Typ	Wymiary w mm	Ciężar kg	Dostarczana razem z narzędziem	Kupowana osobno
VAL P22	465x315x116	1,5	•	–

W skład zestawu wchodzi:

- Praska z akumulatorem i opaską na nadgarstek
- Zapasowy akumulator
- Ładowarka
- Walizka transportowa z tworzywa przystosowana do przechowywania narzędzia i akcesoriów

Kompozytowy korpus gwarantuje wysoką odporność na uszkodzenia mechaniczne.

Nowy, wydajniejszy akumulator litowo-jonowy 18.0 V - 2.0 Ah wyposażono w wskaźnik stanu naładowania.

Praska dostarczana jest w walizce z tworzywa, która mieści narzędzie i akcesoria.

W zestawie znajduje się zapasowy akumulator i ładowarka.

Praska B35-50MD współpracuje z szeroką gamą matryc dedykowanych do narzędzi Cembre o sile nacisku 50 kN

oraz matrycami do przekrojów 120 mm² i 150 mm².

Zakres zastosowań przedstawiono w tabeli powyżej.

Szczegółowe informacje podano w tabelach na stronach 196-205.

Temperatura robocza: od -15 do +50°C.



Otwierana głowica pozwalająca na prace na kablach już ułożonych



Wskaźnik pokazujący stan naładowania baterii



Przycisk zwalniający ciśnienie



Przycisk roboczy o ergonomicznej konstrukcji



Akumulator mocowany na zatrzask

Praski standardowo dostarczane są bez matryc. W celu ich doboru należy się kierować tablicami dostępnymi na stronach 196-205.

AKUMULATOROWA PRASKA HYDRAULICZNA 18.0 V



Parametry

B 54MD-D6

18.0V
2.0Ah
Li-Ion

Siła nacisku kN	Wymiary w mm			Akumulator Li-Ion	Ciężar w kg (wraz z akumulatorem)
	Długość	Wysokość	Szerokość		
54	458	133	81	18,0 V 2,0 Ah	2,95

ZASTOSOWANIE GŁÓWNE – Max przekrój AWG

Końcówki i łączniki kablowe Cu	KKońcówki i łączniki kablowe Al	Aluminiowe zaczepy typu „H”
300 MCM	4/0	4/0 - 4/0

WALIZKA TRANSPORTOWA

Typ	Wymiary w mm	Ciężar kg	Dostarczana razem z narzędziem	Kupowana osobno
VAL P45	497x370x137	2,3	☑	–
VAL MAT-W	175x96x45	0,93	–	●

W skład zestawu wchodzi:

- Praska z akumulatorem i opaską na nadgarstek
- Zapasowy akumulator
- Ładowarka
- Walizka transportowa z tworzywa do przechowywania narzędzia i akcesoriów



VAL MAT-W

Praska ma podłużny kształt w celu zwiększenia kontroli i precyzji w czasie pracy. Obsługiwana jedną ręką. Doskonale wyważenie zapewnia duży komfort pracy. Szczęki obracają się o 180°, co ułatwia pracę w ograniczonej przestrzeni. Praska jest wyposażona w zawór bezpieczeństwa zapobiegający przekroczeniu maksymalnego ciśnienia. Bardzo cicha praca oraz minimalne drgania. Kompozytowy korpus gwarantuje wysoką odporność na uszkodzenia mechaniczne.

Dostępne jest następujące wyposażenie dodatkowe:

Walizka metalowa VAL MAT-W do przechowywania 12 kompletów matryc



szczęki CDD6

Profil „D3” współpracuje ze wszystkimi matrycami do zaciskania typu „W” oraz bruzdami stałymi typu „BG”.



szczęki CDD6-8

Profil „D3” współpracuje ze wszystkimi matrycami do zaciskania typu „W” oraz profilami typu „O”.



szczęki CMB1

Szczęki tnące do: jednorazowych klamer blokujących Spoiwo AlumWeld 4AWG; AFL 4/0



szczęki CMB2

Szczęki tnące do:
- Spoin miedzianych # 8
- 4/0 Cu
- Aluminium 336 MCM
- 477 MCM AFL (Str. 26/7)



szczęki CMB3

Szczęki tnące do:
- Odciągów 1/4”
- Odciągów 5/16”

Nowość

Profesjonalne narzędzie przeznaczone do linii napowietrznych oraz napraw domowych.

Nowy, wydajniejszy akumulator litowo-jonowy 18.0 V - 2.0 Ah.

Akumulator wyposażony jest we wskaźnik stanu naładowania.

Praska dostarczana jest w walizce z tworzywa, która mieści narzędzie i akcesoria.

W zestawie znajduje się zapasowy akumulator i ładowarka.

Standardowe, wymienne szczęki do zaciskania: CDD6 z profilem „D3” współpracujące ze wszystkimi matrycami do zaciskania typu „W” oraz o profilu typu „BG”.

Temperatura robocza: od -15 do +50°C.

NOWY
18 V Li-Ion
AKUMULATOR



WYMIENNE SZCZĘKI DO ZACISKANIA

Oznaczenie	PROFIL	ZGODNOŚĆ Z MATRYCAMI DO ZACISKANIA	
CDD6	PROFIL „D3” WSPÓŁPRACUJĄCE ZE WSZYSTKIMI MATRYCAMI DO ZACISKANIA TYPU „W” BRUZDAMI STAŁYMI TYPU „BG”	FCI Burndy	Seria W i X
		Green lee	Seria KD6
		IlSCO	Seria ND
CDD6-8	PROFIL „D3” WSPÓŁPRACUJĄCE ZE MATRYCAMI DO ZACISKANIA TYPU „W”	Huskie	Seria HT-58
		Panduit	Seria CD-2001
CMB1	Szczęki tnące do: jednorazowych klamer blokujących Spoiwo AlumWeld 4AWG; AFL 4/0		
CMB2	Szczęki tnące do: Spoiny miedzianej # 8; 4/0 Cu.; Aluminium 336 MCM; 477 MCM AFL (Str. 26/7)		
CMB3	Szczęki tnące do: Odciągów 1/4”; Odciągów 5/16”		



Pokrowiec 013

Wytrzymały pokrowiec przeznaczony do przechowywania szczęk tnących



Szczęki obracają się o 180°



Urządzenie do szybkiej wymiany szczęk.



AKUMULATOROWA PRASKA HYDRAULICZNA 18.0 V

B 500

Nowość



Parametry

Siła zaciskania kN	Wymiary w mm			Akumulator Li-Ion	Ciężar w kg (wraz z akumulatorem)
	Długość	Wysokość	Szerokość		
63	300	343	83	18.0 V 4.0 Ah	4,2



18.0V
4.0Ah
LI-ION

ZASTOSOWANIE – Max przekrój w mm²

Końcówki i łączniki kablowe nN	Końcówki izolowane	Tuleje kablowe	Łączniki typu "C"
300	120	120	70

WALIZKA TRANSPORTOWA

Typ	Wymiary w mm	Ciężar kg	Dostarczana razem z narzędziem	Kupowana osobno
VALP35	500x480x128	3,1	•	–

W skład zestawu wchodzi:

- Praska z akumulatorem i paskiem na ramię
- Zapasowy akumulator
- Ładowarka
- Walizka z tworzywa do przechowywania narzędzi i 20 kompletów matryc



NOWY
18 V Li-Ion
AKUMULATOR

Nowa generacja akumulatorowych prasek hydraulicznych Cembre to znaczący krok w ewolucji dostępnych obecnie modeli.

Nowa konstrukcja o oznaczeniu B500 powstała na bazie sprawdzonej praski B51. Dedykowana do maksymalnego przekroju 240 mm². Współpracuje z matrycami przeznaczonymi do narzędzi Cembre o sile nacisku 50 kN. Zastosowanie nowych akumulatorów litowo-jonowych 18.0 V 4.0 Ah pozwoliło uzyskać większą wydajność, niż w przypadku akumulatorów 14.4 V 3.0 Ah. Modyfikacja układu hydraulicznego pozwoliła na uzyskanie większej prędkości i siły nacisku. Dwie prędkości robocze. Pierwsza do szybkiego przemieszczenia matryc w kierunku

końcówki oraz druga zapewniająca odpowiednią siłę zaciskania. Czujnik ciśnienia maksymalnego oraz zawór bezpieczeństwa gwarantują precyzję i powtarzalność operacji. Wyświetlacz OLED dostarcza niezbędnych danych w czasie rzeczywistym dotyczących następujących parametrów eksploatacyjnych:

- Ciśnienie i siła nacisku.
- Stanu akumulatora.
- Nr seryjny.
- Ilość wykonanych operacji oraz ich ilość pozostała do zalecanego przebiegu.

Praska B500 jest doskonale wyważona co podnosi komfort pracy. Kompozytowa obudowa zapewnia

dużą odporność na uszkodzenia mechaniczne.

Ergonomiczny uchwyt jest pokryty elementami antypoślizgowymi. Niski poziom hałasu i minimalne drgania w czasie pracy. Oświetlenie LED dodatkowo gwarantuje wygodę i bezpieczeństwo. Dane dotyczące eksploatacji praski zapisywane są automatycznie na karcie pamięci (do 200 000 cykli), które można następnie skopiować na komputer.

Temperatura robocza:
od -15 do +50°C

Nowość



B 500-KV
Wersja przeznaczona dla zakładów energetycznych

Oświetlenie LED obszaru roboczego



Ergonomiczny uchwyt z elementami antypoślizgowymi



Wielofunkcyjny wyświetlacz OLED z przyciskiem dotykowym



Akumulator mocowany na automatyczny zatrzask



Praski standardowo dostarczane są bez matryc. W celu ich doboru należy się kierować tablicami dostępnymi na stronach 196-205.

AKUMULATOROWA PRASKA HYDRAULICZNA 14.4 V



14.4V
3.0Ah
Li-Ion

Siła nacisku kN	Wymiary w mm			Akumulator Li-Ion	Ciężar w kg (wraz z akumulatorem)
	Długość	Wysokość	Szerokość		
55	358	302	94	14,4 V 3,0 Ah	4,7

Parametry

B 55

ZASTOSOWANIE – Max przekrój w mm²

Końcówki i łączniki kablowe Cu	Końcówki izolowane	Tuleje kablowe	Łączniki typu "C"
240	120	120	70

WALIZKA TRANSPORTOWA

Typ	Wymiary w mm	Ciężar kg	Dostarczana razem z narzędziem	Kupowana osobno
VAL P9	543x412x130	2,2	•	–

W skład zestawu wchodzi:

- Praska z akumulatorem oraz paskiem na nadgarstek i ramię
- Zapasowy akumulator
- Ładowarka
- Walizka transportowa z tworzywa przeznaczona do przechowywania narzędzia i akcesoriów

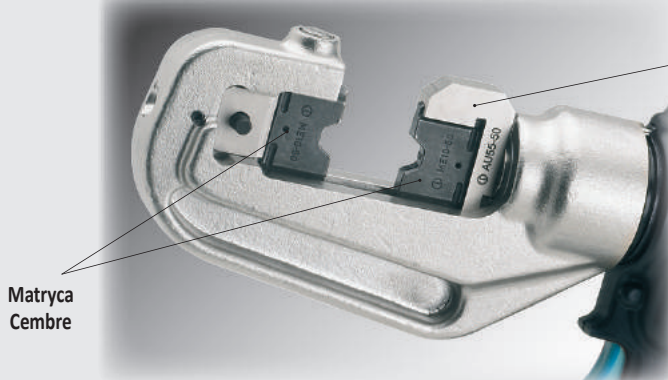


Li-Ion
AKUMULATOR

Akumulatorowa praska hydrauliczna o niedużej wadze, oraz doskonałym wyważeniu co umożliwi obsługę za pomocą jednej ręki. Dwie prędkości robocze. Pierwsza do szybkiego przemieszczenia matryc w kierunku końcówki oraz druga, zapewniająca odpowiednią siłę zaciskania. Głowica zagniatająca obraca się o 180°, co ułatwia obsługę narzędzia.

Praska B 55 przy użyciu adaptera AU55-50 współpracuje ze wszystkimi typami matryc do narzędzi Cembre o sile nacisku 50 kN. Użycie adaptera AU55-W pozwala na współpracę z matrycami typu „W”. Praska jest wyposażona w zawór bezpieczeństwa zapobiegający przekroczeniu maksymalnego ciśnienia. Wyposażona w wyświetlacz wskazujący stan naładowania akumulatora. Bardzo cicha praca przy niewielkim poziomie drgań. Ergonomiczna budowa gwarantuje duży komfort obsługi.

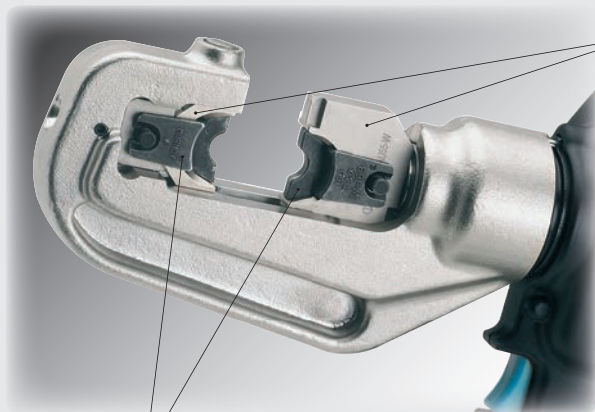
Użycie adaptera AU55-50 umożliwia stosowanie matryc Cembre.



Adapter
AU55-50

Matryca
Cembre

Użycie adaptera AU55-W umożliwia obsługę matryc typu „W”.



Adapter
AU55-W

Matryca
typu „W”



B 55-KV

Praska B 55-KV posiada te same parametry co praska B 55. Wyposażono ją w dodatkową izolację chroniącą operatora i narzędzie przed przypadkowym zetknięciem z przewodami pod napięciem.

Przeznaczona dla zakładów energetycznych.

Praski standardowo dostarczane są bez matryc. W celu ich doboru należy się kierować tablicami dostępnymi na stronach 196-205.



AKUMULATOROWA PRASKA HYDRAULICZNA 18.0 V

B 1350-C

Nowość

Parametry

Siła zaciskania kN	Wymiary w mm			Prześwit szczęk mm	Akumulator Li-Ion	Ciężar w kg (wraz z akumulatorem)
	Długość	Wysokość	Szerokość			
132	338	344	83	25	18.0 V 4.0 Ah	6,4



18.0V
4.0Ah
Li-Ion

Nowa generacja akumulatorowych prasek hydraulicznych Cembre to znaczący krok w ewolucji dostępnych obecnie modeli. Nowa konstrukcja o oznaczeniu B1350-C powstała na bazie sprawdzonej praski B135-C. Dedykowana do maksymalnego przekroju 400 mm². Współpracuje z matrycami przeznaczonymi do narzędzi Cembre o sile nacisku 130 kN. Zastosowanie nowych akumulatorów litowo-jonowych 18.0 V 4.0 Ah pozwoliło uzyskać większą wydajność, niż w przypadku akumulatorów 14.4 V 3.0 Ah. Modyfikacja układu hydraulicznego pozwoliła na uzyskanie większej prędkości i siły nacisku. Dwie prędkości robocze. Pierwsza do szybkiego przemieszczenia matryc w kierunku końcówki oraz druga zapew-



NOWY
18 V Li-Ion
AKUMULATOR

niająca odpowiednią siłę zaciskania. Czujnik maksymalnego ciśnienia oraz zawór bezpieczeństwa gwarantują precyzję, powtarzalność operacji oraz bezpieczeństwo. Wyświetlacz OLED dostarcza niezbędnych danych w czasie rzeczywistym dotyczących następujących parametrów eksploatacyjnych:

- Ciśnienie i siła nacisku.
- Stanu akumulatora.

ZASTOSOWANIE – Max przekrój w mm²

Końcówki i łączniki kablowe nN	Końcówki izolowane	Łączniki typu "C"	Końcówki oczkowe WN	Łączniki kablowe WN
400	240	185	400	400*

*Ograniczenie średnicą izolacji kabla

WALIZKA TRANSPORTOWA

Typ	Wymiary w mm	Ciężar kg	Dostarczana razem z narzędziem	Kupowana osobno
VALP36	500x480x128	3,1	•	–

W skład zestawu wchodzi:

- Praska z akumulatorem i paskiem na ramię
- Zapasowy akumulator
- Ładowarka
- Walizka z tworzywa do przechowywania narzędzia i 7 kompletów matryc

- Nr seryjny.
- Ilość wykonanych operacji oraz ich ilość pozostała do zalecanego przeglądu.

Praska B1350-C jest doskonale wyważona co podnosi komfort pracy. Kompozytowa obudowa zapewnia dużą odporność na uszkodzenia mechaniczne. Ergonomiczny uchwyt jest pokryty elementami antypoślizgowymi. Niski poziom hałasu i minimalne drgania w czasie pracy. Oświetlenie LED dodatkowo gwarantuje wygodę i bezpieczeństwo.



Dane dotyczące eksploatacji praski zapisywane są automatycznie na karcie pamięci (do 200 000 cykli), które można następnie skopiować na komputer.

Temperatura robocza: od -15 do +50°C

AKUMULATOROWA PRASKA HYDRAULICZNA 18.0 V

B 1350L-C

Nowość

Parametry

Siła nacisku kN	Wymiary w mm			Prześwit szczęk mm	Akumulator Li-Ion	Ciężar w kg (wraz z akumulatorem)
	Długość	Wysokość	Szerokość			
132	395	372	83	42	18.0 V 4.0 Ah	8,2



18.0V
4.0Ah
Li-Ion

Praska w wersji B1350L-C ma duży prześwit szczęk (42 mm), co znacznie ułatwia pracę z dużymi przekrojami.



NOWY
18 V Li-Ion
AKUMULATOR

ZASTOSOWANIE – Max przekrój w mm²

Końcówki i łączniki kablowe nN	Końcówki izolowane	Łączniki typu "C"	Końcówki i łączniki kablowe WN
400	240	185	400

WALIZKA TRANSPORTOWA

Typ	Wymiary w mm	Ciężar kg	Dostarczana razem z narzędziem	Kupowana osobno
VALP36	500x480x128	3,1	•	–

W skład zestawu wchodzi:

- Praska z akumulatorem i paskiem na ramię
- Zapasowy akumulator
- Ładowarka
- Walizka z tworzywa do przechowywania narzędzia i 7 kompletów matryc



Praski standardowo dostarczane są bez matryc. W celu ich doboru należy się kierować tablicami dostępnymi na stronach 196-205.

AKUMULATOROWA PRASKA HYDRAULICZNA 18.0 V



Parametry

B 1350-UC

Nowość



18.0V
4.0Ah
Li-Ion

Siła nacisku kN	Wymiary w mm			Akumulator Li-Ion	Ciężar w kg (wraz z akumulatorem)
	Długość	Wysokość	Szerokość		
132	351	369	83	18.0 V 4.0 Ah	5,9

ZASTOSOWANIE – Max przekrój w mm²

Końcówki i łączniki kablone nN	Końcówki izolowane	Łączniki typu "C"	Końcówki i łączniki kablone WN	Końcówki i łączniki kablone AI
400	240	185	400	300

WALIZKA TRANSPORTOWA

Typ	Wymiary w mm	Ciężar kg	Dostarczana razem z narzędziem	Kupowana osobno
VALP36	500x480x128	3,1	•	–

W skład zestawu wchodzi:

- Praska z akumulatorem i paskiem na ramię
- Zapasowy akumulator
- Ładowarka
- Walizka z tworzywa do przechowywania narzędzia i 7 kompletów matryc



Nowa generacja akumulatorowych prasek hydraulicznych Cembre to znaczący krok w ewolucji dostępnych obecnie modeli.

Nowa konstrukcja o oznaczeniu B1350-UC powstała na bazie sprawdzonej praski B135-UC i współpracuje z akcesoriami do zaciskania złączy aluminiowych w systemie „Deep Stepped Indent” (głębokie zaciskanie stopniowe).

Współpracuje ze wszystkimi typami półokrągłych matryc dedykowanych do narzędzi o sile nacisku 12 ton (matryce typu „U”).

Zastosowanie nowych akumulatorów litowo-jonowych 18.0 V 4.0 Ah pozwoliło uzyskać większą wydajność, niż w przypadku akumulatorów 14.4 V 3.0 Ah. Modyfikacja układu hydraulicznego pozwoliła na uzyskanie większej prędkości i siły nacisku. Dwie prędkości robocze. Pierwsza do szybkiego przemieszczenia matryc w kierunku końcówki oraz druga zapewniająca odpowiednią siłę zaciskania. Czujnik maksymalnego ciśnienia oraz zawór bezpieczeństwa gwarantują

precyzję, powtarzalność operacji oraz bezpieczeństwo.

Wyświetlacz OLED dostarcza niezbędnych danych w czasie rzeczywistym dotyczących następujących parametrów eksploatacyjnych:

- Ciśnienie i siła nacisku.
- Stanu akumulatora.
- Nr seryjny.
- Ilość wykonanych operacji oraz ich ilość pozostała do zalecanej przeglądu.



NOWY
18 V Li-Ion
AKUMULATOR

Praska B1350-UC jest doskonale wyważona co podnosi komfort pracy. Kompozytowa obudowa zapewnia dużą odporność na uszkodzenia mechaniczne. Ergonomiczny uchwyt jest pokryty elementami antypoślizgowymi. Niski poziom hałasu i minimalne drgania w czasie pracy. Oświetlenie LED dodatkowo gwarantuje wygodę i bezpieczeństwo.

Dane dotyczące eksploatacji praski zapisywane są automatycznie na karcie pamięci (do 200 000 cykli), które można następnie skopiować na komputer.

Temperatura robocza:
od -15 do +50°C



Oświetlenie LED obszaru roboczego



Wielofunkcyjny wyświetlacz OLED z przyciskiem dotykowym



Ergonomiczny uchwyt z elementami antypoślizgowymi



Akumulator mocowany na automatyczny zatrzask

Praski standardowo dostarczane są bez matryc. W celu ich doboru należy się kierować tablicami dostępnymi na stronach 196-205.



AKUMULATOROWA PRASKA HYDRAULICZNA 18.0 V

B 1300-C

Nowość

Parametry

Siła nacisku kN	Wymiary w mm			Prześwit szczęk mm	Akumulator Li-Ion	Ciężar w kg (wraz z akumulatorem)
	Długość	Wysokość	Szerokość			
132	406	239	102,5	25	18,0 V - 4,0 Ah	6,5



18.0V
4.0Ah
Li-Ion



Nowy
18 V Li-Ion
AKUMULATOR

Nowa generacja akumulatorowych prasek hydraulicznych Cembre to znaczący krok w ewolucji dostępnych obecnie modeli.

Nowa konstrukcja o oznaczeniu B1300-C powstała na bazie sprawdzonej praski B131-C. Dedykowana do maksymalnego przekroju 400 mm². Współpracuje z matrycami przeznaczonymi do narzędzi Cembre o sile nacisku 130 kN.

Zastosowanie nowych akumulatorów litowo-jonowych 18.0 V 4.0 Ah pozwoliło uzyskać większą wydajność, niż w przypadku akumulatorów 14.4 V 3.0 Ah. Modyfikacja układu hydraulicznego pozwoliła na uzyskanie większej prędkości i siły cięcia. Dwie prędkości robocze. Pierwsza do szybkiego przemieszczenia matryc w kierunku końcówki oraz druga zapewnia-

jąca odpowiednią siłę zaciskania. Czujnik maksymalnego ciśnienia oraz wódr bezpieczeństwa gwarantują precyzję, powtarzalność operacji oraz bezpieczeństwo.

Wyświetlacz OLED dostarcza niezbędnych danych w czasie rzeczywistym dotyczących następujących parametrów eksploatacyjnych:

- Ciśnienie i siła nacisku.
- Stanu akumulatora.
- Nr seryjny.
- Ilość wykonanych operacji oraz ich ilość pozostała do zalecanego przeglądu.

Praska B1300-C jest doskonale wyważona co podnosi komfort pracy. Kompozytowa obudowa zapewnia dużą odporność

ZASTOSOWANIE – Max przekrój w mm²

Końcówki i łączniki kablowe nN	Końcówki izolowane	Łączniki typu "C"	Końcówki oczkowe WN	Łączniki kablowe WN
400	240	185	400	400*

*Ograniczenie średnicą izolacji kabla

WALIZKA TRANSPORTOWA

Typ	Wymiary w mm	Ciężar kg	Dostarczana razem z narzędziem	Kupowana osobno
VAL P41	691x456x176	4,0	•	–

W skład zestawu wchodzi:

- Praska z akumulatorem i paskiem na ramię
- Zapasowy akumulator
- Ładowarka
- Walizka z tworzywa do przechowywania narzędzia i 12 zestawów matryc



na uszkodzenia mechaniczne. Ergonomiczny uchwyt jest pokryty elementami antypoślizgowymi. Niski poziom hałasu i minimalne drgania w czasie pracy. Oświetlenie LED dodatkowo gwarantuje wygodę i bezpieczeństwo. Dane dotyczące cyklu zaciskania są zapisywane automatycznie na karcie pamięci (maksymalnie 200 000 zdarzeń) i można je przenosić do komputera za pomocą łącza USB.

Temperatura robocza: od -15 do +50°C

Nowość



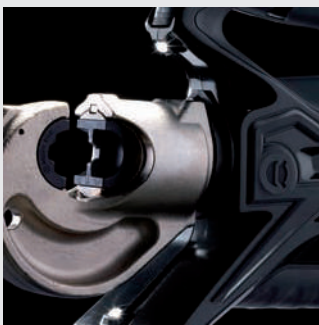
B 1300-C-KV
Wersja przeznaczona dla zakładów energetycznych

Ergonomiczny uchwyt z elementami antypoślizgowymi

Nowość



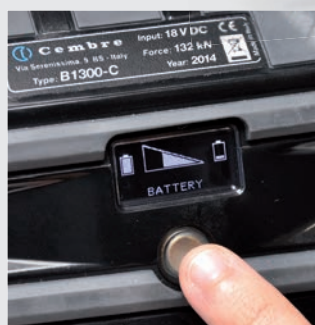
B 1300L-C-KV
Wersja przeznaczona dla zakładów energetycznych



Oświetlenie LED obszaru roboczego



Akumulator mocowany na automatyczny zatrzask



Wielofunkcyjny wyświetlacz OLED z przyciskiem dotykowym

Praski standardowo dostarczane są bez matryc. W celu ich doboru należy się kierować tablicami dostępnymi na stronach 196-205.

AKUMULATOROWA PRASKA HYDRAULICZNA 18.0 V



18.0V
4.0Ah
Li-Ion

Siła nacisku kN	Wymiary w mm			Prześwit szczęk mm	Akumulator Li-Ion	Ciężar w kg (wraz z akumulatorem)
	Długość	Wysokość	Szerokość			
132	471	239	102,5	42	18,0 V - 4,0 Ah	8,0

ZASTOSOWANIE – Max przekrój w mm²

Końcówki i łączniki kablowe nN	Końcówki izolowane	Łączniki typu "C"	Końcówki i łączniki kablowe WN
400	240	185	400

WALIZKA TRANSPORTOWA

Typ	Wymiary w mm	Ciężar kg	Dostarczana razem z narzędziem	Kupowana osobno
VAL P41	691x456x176	4,0	•	–

W skład zestawu wchodzi:

- Praska z akumulatorem i paskiem na ramię
- Zapasowy akumulator
- Ładowarka
- Walizka z tworzywa do przechowywania narzędzia i 12 zestawów matryc

Dostępna jest również wersja B1300L-C wyposażona w szczękę o dużym prześwicie 42 mm, co znacznie ułatwia pracę na dużych przekrojach.



B 1300L-C

Nowość

NOWY
18 V Li-Ion
AKUMULATOR

AKUMULATOROWA PRASKA HYDRAULICZNA 18.0 V



18.0V
4.0Ah
Li-Ion

Siła nacisku kN	Wymiary w mm			Akumulator Li-Ion	Ciężar w kg (wraz z akumulatorem)
	Długość	Wysokość	Szerokość		
132	423	239	102,5	18,0 V - 4,0 Ah	6,5

ZASTOSOWANIE – Max przekrój w mm²

Końcówki i łączniki kablowe nN	Końcówki izolowane	Łączniki typu "C"	Końcówki i łączniki kablowe WN	Końcówki i łączniki kablowe Al
400	240	185	400	300

WALIZKA TRANSPORTOWA

Typ	Wymiary w mm	Ciężar kg	Dostarczana razem z narzędziem	Kupowana osobno
VAL P41	691x456x176	4,0	•	–

W skład zestawu wchodzi:

- Praska z akumulatorem i paskiem na ramię
- Zapasowy akumulator
- Ładowarka
- Walizka z tworzywa do przechowywania narzędzia i 12 zestawów matryc



B 1300-UC

Nowość

NOWY
18 V Li-Ion
AKUMULATOR

Nowa generacja akumulatorowych prasek hydraulicznych Cembre to znaczący krok w ewolucji dostępnych obecnie modeli.

Nowa konstrukcja o oznaczeniu B1300-UC powstała na bazie sprawdzonej praski B131-UC. Współpracuje z akcesoriami do zaciskania złączy aluminiowych w systemie „Deep Stepped Indent” (głębokie zaciskanie stopniowe). Praska B1300-UC współpracuje ze wszystkimi typami półokrągłych matryc dedykowanych do narzędzi o sile nacisku 12 ton (matryce typu „U”).

Zastosowanie nowych akumulatorów litowo-jonowych 18.0 V 4.0 Ah pozwoliło uzyskać większą wydajność, niż w przypadku akumulatorów 14.4 V 3.0 Ah. Modyfikacja układu hydraulicznego pozwoliła na uzyskanie większej prędkości i siły nacisku. Dwie prędkości robocze. Pierwsza do szybkiego przemieszczenia matryc w kierunku końcówki oraz druga zapewniająca odpowiednią siłę zaciskania. Czujnik maksymalnego ciśnienia oraz zawór bezpieczeństwa gwarantują precyzję, powtarzalność operacji oraz bezpieczeństwo.

Wyświetlacz OLED dostarcza niezbędnych danych w czasie rzeczywistym dotyczących następujących parametrów eksploatacyjnych:

- Ciśnienie i siła nacisku.
 - Stanu akumulatora.
 - Nr seryjny.
 - Ilość wykonanych operacji oraz ich ilość pozostała do zalecanego przeglądu.
- Praska B1300-UC jest doskonale wyważona co podnosi komfort pracy. Kompozytowa obudowa zapewnia dużą odporność na uszkodzenia mechaniczne.

Ergonomiczny uchwyt jest pokryty elementami antypoślizgowymi. Niski poziom hałasu i minimalne drgania w czasie pracy. Oświetlenie LED dodatkowo gwarantuje wygodę i bezpieczeństwo. Dane dotyczące eksploatacji praski zapisywane są automatycznie na karcie pamięci (do 200 000 cykli), które można następnie skopiować na komputer.

Temperatura robocza:
od -15 do +50°C

Praski standardowo dostarczane są bez matryc. W celu ich doboru należy się kierować tablicami dostępnymi na stronach 196-205.



LINIE NAWIETRZNE
B35M-TC025



Nowość

Akumulatorowe nożyce hydrauliczne o niedużej wadze oraz doskonałym wyważeniu co umożliwiają obsługę za pomocą jednej ręki.

Nożyce są wyposażone w zawór bezpieczeństwa zapobiegający przekroczeniu maksymalnego ciśnienia. Bardzo cicha praca oraz minimalne drgania. Kompozytowa obudowa zapewnia dużą odporność na uszkodzenia mechaniczne.

Nowy, wydajniejszy akumulator litowo-jonowy 18.0 V - 2.0 Ah wyposażono w wskaźnik stanu naładowania. Nożyce dostarczane są w walizce z tworzywa, która mieści narzędzie i akcesoria.

W zestawie znajduje się zapasowy akumulator i ładowarka.

Temperatura robocza: od -15 do +50°C

AKUMULATOROWE NOŻYCE HYDRAULICZNE 18.0 V

Parametry

Max średnica cięcia mm	Wymiary w mm			Akumulator Li-Ion	Ciężar w kg (wraz z akumulatorem)
	Długość	Wysokość	Szerokość		
25	391	133	81	18,0 V 2,0 Ah	3,1



18.0V
2.0Ah
Li-Ion

WALIZKA TRANSPORTOWA

Typ	Wymiary w mm	Ciężar kg	Dostarczana razem z narzędziem	Kupowana osobno
VAL P22	465x315x116	1,5	•	-

ZAKRES CIĘCIA

MATERIAŁ	WYTRZYMAŁOŚĆ NA ROZCIĄGANIE (daN/mm ²)	MAX ŚREDNICA CIĘCIA (mm)
		B35M-TC025
MIEDŹ	≤ 41	25
ALUMINIUM	≤ 20	25
ALMELEC	≤ 34	25
STAL	≤ 180	PRZYKŁADY: 19 x 2,1 : Ø ok. = 10,5 mm 19 x 2,2 : Ø ok. = 11,0 mm
		-
STAL WIELODRUTOWA (Ilość ≥ 200)	≤ 180	-
AFL	≤ 180	25
		PRZYKŁADY: 26 x 2,50 + 7 x 1,95 : Ø ok. = 15,85 mm 26 x 3,06 + 7 x 2,38 : Ø ok. = 19,38 mm 26 x 3,60 + 7 x 2,80 : Ø ok. = 22,80 mm
		-
PRETY	≤ 60	10
	≤ 42	-
	≤ 30	-
	≤ 25	16
ALUMINIUM	≤ 16	25

W skład zestawu wchodzi:

- Nożyce wraz z akumulatorem i opaską na nadgarstek
- Zapasowy akumulator
- Ładowarka
- Walizka z tworzywa do przechowywania narzędzia i akcesoriów

NOWY
18 V Li-Ion
AKUMULATOR

LINIE NAWIETRZNE
B-TC250



Nowość

Nowa generacja akumulatorowych nożyce hydraulicznych przeznaczonych do cięcia kabli miedzianych, aluminiowych, AFL oraz prętów stalowych i aluminiowych o maksymalnej średnicy 25 mm. Ostrza są produkowane ze specjalnej stali poddanej obróbce cieplnej, co gwarantuje długą żywotność.

Nowy, wydajniejszy akumulator litowo-jonowy 18.0 V - 4.0 Ah wyposażono w wskaźnik stanu naładowania. Modyfikacja układu hydraulicznego pozwoliła na uzyskanie większej prędkości i siły

cięcia. Dwie prędkości robocze. Pierwsza do szybkiego przemieszczenia ostrzy oraz druga zapewniająca odpowiednią siłę cięcia. Otwierana głowica umożliwia cięcie kabli już ułożonych, a możliwość jej obrotu o 180° ułatwia obsługę i komfort pracy.

AKUMULATOROWE NOŻYCE HYDRAULICZNE 18.0 V

Parametry

Max średnica cięcia mm	Wymiary w mm			Akumulator Li-Ion	Ciężar w kg (wraz z akumulatorem)
	Długość	Wysokość	Szerokość		
25	300	337	83	18,0 V 4,0 Ah	4,65



18.0V
4.0Ah
Li-Ion



WALIZKA TRANSPORTOWA

Typ	Wymiary w mm	Ciężar kg	Dostarczana razem z narzędziem	Kupowana osobno
VALP37	500x480x128	3,1	•	-

W skład zestawu wchodzi:

- Nożyce wraz z akumulatorem oraz paskiem na ramię
- Zapasowy akumulator
- Ładowarka
- Walizka z tworzywa do przechowywania narzędzia i akcesoriów i akcesoriów



Wyposażone w zawór bezpieczeństwa zabiegający przekroczeniu maksymalnego ciśnienia.

Nożyce B-TC250 są doskonale wyważone co podnosi komfort pracy. Kompozytowa obudowa zapewnia dużą odporność na uszkodzenia mechaniczne. Ergonomiczny uchwyt jest pokryty elementami antypoślizgowymi. Niski poziom hałasu i minimalne

drgania w czasie pracy. Oświetlenie LED dodatkowo gwarantuje wygodę i bezpieczeństwo.

Dane dotyczące zakresu cięcia podano na stronie 140.

Temperatura robocza: od -15 do +50°C

AKUMULATOROWE NOŻYCE HYDRAULICZNE 18.0 V



18.0V
4.0Ah
Li-Ion

Parametry

Max średnica cięcia mm	Wymiary w mm			Akumulator Li-Ion	Ciężar w kg (wraz z akumulatorem)
	Długość	Wysokość	Szerokość		
45	407	401	88	18.0 V 4.0 Ah	6,7

LINIE NAPOWIETRZNE

B-TC450

Nowość

WALIZKA TRANSPORTOWA

Typ	Wymiary w mm	Ciężar kg	Dostarczana razem z narzędziem	Kupowana osobno
VALP37	500x480x128	3,1	•	—



W skład zestawu wchodzi:

- Nożyce wraz z akumulatorem oraz paskiem na ramię
- Zapasowy akumulator
- Ładowarka
- Walizka z tworzywa do przechowywania narzędzia i akcesoriów

Nowa generacja akumulatorowych nożyc hydraulicznych przeznaczonych do cięcia kabli miedzianych, aluminiowych, AFL oraz prętów stalowych i aluminiowych o maksymalnej średnicy 45 mm.

Ostrza są produkowane ze specjalnej stali poddanej obróbce cieplnej, co gwarantuje długą żywotność.

Nowy, wydajniejszy akumulator litowo-jonowy 18.0 V - 4.0 Ah wyposażono w wskaźnik stanu naładowania. Modyfikacja układu hydraulicznego pozwoliła na uzyskanie większej prędkości i siły cięcia. Dwie prędkości robocze. Pierwsza do szybkiego przemieszczenia ostrzy oraz druga zapewniająca odpowiednią siłę cięcia

Otwierana głowica umożliwia cięcie kabli już ułożonych, a możliwość jej obrotu o 180° ułatwia obsługę i komfort pracy.

Wyposażone w zawór bezpieczeństwa zapobiegający przekroczeniu maksymalnego ciśnienia.

Nożyce B-TC450 jest doskonale wyważone co podnosi komfort pracy. Kompozytowa obudowa zapewnia dużą odporność na uszkodzenia mechaniczne.

Ergonomiczny uchwyt jest pokryty elementami antypoślizgowymi. Niski poziom hałasu i minimalne drgania w czasie pracy. Oświetlenie LED dodatkowo gwarantuje wygodę i bezpieczeństwo.

Dane dotyczące wydajności cięcia p dano na stronie 142.

Temperatura robocza:
od -15 do +50°C



NOWY
18 V Li-Ion
AKUMULATOR



AKUMULATOROWE NOŻYCE HYDRAULICZNE 18.0 V

LINIE NAPOWIETRZNE
B-TC500Y

Nowość



Nowa generacja akumulatorowych nożyc hydraulicznych przeznaczonych do cięcia kabli miedzianych, aluminiowych oraz AFL o maksymalnej średnicy 50 mm. Ostrza są produkowane ze specjalnej stali poddanej obróbce cieplnej, co gwarantuje długą żywotność. Nowy, wydajniejszy akumulator litowo-jonowy 18.0 V - 4.0 Ah wyposażono w wskaźnik stanu naładowania. Modyfikacja układu hydraulicznego pozwoliła na uzyskanie większej prędkości i siły cięcia. Dwie prędkości robocze. Pierwsza do szybkiego prze-

Nowy
18 V Li-Ion
AKUMULATOR

mieszczenia ostrzy oraz druga zapewniająca odpowiednią siłę cięcia. Otwierana głowica umożliwia cięcie kabli już ułożonych, a możliwość jej obrotu o 90° ułatwia obsługę i komfort pracy. Wyposażone w zawór bezpieczeństwa zabiegający przekroczeniu maksymalnego ciśnienia. Nożyce B-TC500Y są doskonale wyważone co podnosi komfort pracy. Kompozytowa

Parametry

Max średnica cięcia mm	Wymiary w mm			Akumulator Li-Ion	Ciężar w kg (wraz z akumulatorem)
	Długość	Wysokość	Szerokość		
50	405	398	83	18.0 V 4.0 Ah	5,8



18.0V
4.0Ah
Li-Ion

WALIZKA TRANSPORTOWA

Typ	Wymiary w mm	Ciężar kg	Dostarczana razem z narzędziem	Kupowana osobno
VALP37	500x480x128	3,1	•	—

W skład zestawu wchodzi:

- Nożyce z akumulatorem i paskiem na ramię
- Zapasowy akumulator
- Ładowarka
- Walizka z tworzywa do przechowywania narzędzia i akcesoriów



obudowa zapewnia dużą odporność na uszkodzenia mechaniczne. Ergonomiczny uchwyt jest pokryty elementami antypoślizgowymi. Niski poziom hałasu i minimalne drgania w czasie pracy. Oświetlenie LED dodatkowo gwarantuje wygodę i bezpieczeństwo.

Temperatura robocza:
od -15 do +50°C

Nie nadaje się do cięcia odciągów oraz linek i prętów uziemiających ze stali.

AKUMULATOROWE NOŻYCE HYDRAULICZNE 18.0 V

LINIE NAPOWIETRZNE
B-TC550

Nowość



Nowa generacja akumulatorowych nożyc hydraulicznych przeznaczonych do cięcia kabli miedzianych, aluminiowych, AFL oraz prętów stalowych i aluminiowych o maksymalnej średnicy 55 mm. Ostrza są produkowane ze specjalnej stali poddanej obróbce cieplnej, co gwarantuje długą żywotność. Nowy, wydajniejszy akumulator litowo-jonowy 18.0 V - 4.0 Ah wyposażono w wskaźnik stanu naładowania. Modyfikacja układu hydraulicznego pozwoliła na uzyskanie większej prędkości i siły cięcia.

Nowy
18 V Li-Ion
AKUMULATOR

Dwie prędkości robocze. Pierwsza do szybkiego przemieszczenia ostrzy oraz druga zapewniająca odpowiednią siłę cięcia. Otwierana głowica umożliwia cięcie kabli już ułożonych, a możliwość jej obrotu o 320° ułatwia obsługę i komfort pracy.

Parametry

Max średnica cięcia mm	Wymiary w mm			Akumulator Li-Ion	Ciężar w kg (wraz z akumulatorem)
	Długość	Wysokość	Szerokość		
55	441	424	87	18.0 V 4.0 Ah	8,9



18.0V
4.0Ah
Li-Ion

WALIZKA TRANSPORTOWA

Typ	Wymiary w mm	Ciężar kg	Dostarczana razem z narzędziem	Kupowana osobno
VAL B-TC950	565x410x132	6,7	•	—

W skład zestawu wchodzi:

- Nożyce z akumulatorem i paskiem na ramię
- Zapasowy akumulator
- Ładowarka
- Metalowa walizka do przechowywania narzędzia i akcesoriów



Wyposażone w zawór bezpieczeństwa zabiegający przekroczeniu maksymalnego ciśnienia.

Nożyce B-TC550 są doskonale wyważone co podnosi komfort pracy. Kompozytowa obudowa zapewnia dużą odporność na uszkodzenia mechaniczne. Ergonomiczny uchwyt jest pokryty elementami antypoślizgowymi. Niski poziom hałasu i minimalne drgania w czasie pracy. Oświetlenie LED dodatkowo gwarantuje wygodę i bezpieczeństwo.

Dane dotyczące zakresu cięcia podano na stronie 144.

Temperatura robocza:
od -15 do +50°C

AKUMULATOROWE NOŻYCE HYDRAULICZNE 18.0 V



Parametry



18.0V
4.0Ah
Li-Ion

Max średnica cięcia mm	Wymiary w mm			Akumulator Li-Ion	Ciężar w kg (wraz z akumulatorem)
	Długość	Wysokość	Szerokość		
50	405	398	83	18.0 V 4.0 Ah	5,8

WALIZKA TRANSPORTOWA

Typ	Wymiary w mm	Ciężar kg	Dostarczana razem z narzędziem	Kupowana osobno
VALP37	500x480x128	3,1	•	—

W skład zestawu wchodzi:

- Nożyce z akumulatorem i paskiem na ramię
- Zapasowy akumulator
- Ładowarka
- Walizka z tworzywa do przechowywania narzędzia i akcesoriów



Nowa generacja akumulatorowych nożyc hydraulicznych przeznaczonych do cięcia kabli miedzianych, aluminiowych oraz telekomunikacyjnych o maksymalnej średnicy 50 mm.

Ostrza są produkowane ze specjalnej stali poddanej obróbce cieplnej, co gwarantuje długą żywotność.

Nowy, wydajniejszy akumulator litowo-jonowy 18.0 V - 4.0 Ah wyposażono w wskaźnik stanu naładowania. Modyfikacja układu hydraulicznego pozwoliła na uzyskanie większej prędkości i siły cięcia.

Dwie prędkości robocze. Pierwsza do szybkiego przemieszczenia ostrzy oraz druga zapewniająca odpowiednią siłę cięcia. Otwierana głowica umożliwi cięcie kabli już ułożonych, a możliwość jej obrotu o 90° ułatwia obsługę i komfort pracy. Wyposażone w zawór bezpieczeństwa zapobiegający przekroczeniu maksymalnego ciśnienia.



Nożyce B-TC500 są doskonale wyważone co podnosi komfort pracy. Kompozytowa obudowa zapewnia dużą odporność na uszkodzenia mechaniczne. Ergonomiczny uchwyt jest pokryty elementami antypoślizgowymi. Niski poziom hałasu i minimalne drgania w czasie pracy. Oświetlenie LED dodatkowo gwarantuje wygodę i bezpieczeństwo.

Temperatura robocza: od -15 do +50°C

Nowość

NOWY
18 V Li-Ion
AKUMULATOR

AKUMULATOROWE NOŻYCE HYDRAULICZNE 18.0 V



Parametry



18.0V
4.0Ah
Li-Ion

Max średnica cięcia mm	Wymiary w mm			Akumulator Li-Ion	Ciężar w kg (wraz z akumulatorem)
	Długość	Wysokość	Szerokość		
65	429	415	83	18.0 V 4.0 Ah	6,4

WALIZKA TRANSPORTOWA

Typ	Wymiary w mm	Ciężar kg	Dostarczana razem z narzędziem	Kupowana osobno
VALP37	500x480x128	3,1	•	—

W skład zestawu wchodzi:

- Nożyce z akumulatorem i paskiem na ramię
- Zapasowy akumulator
- Ładowarka
- Walizka z tworzywa do przechowywania narzędzia i akcesoriów



Nowa generacja akumulatorowych nożyc hydraulicznych przeznaczonych do cięcia kabli miedzianych, aluminiowych oraz telekomunikacyjnych o maksymalnej średnicy 65 mm. Ostrza są produkowane ze specjalnej stali poddanej obróbce cieplnej, co gwarantuje długą żywotność.

Nowy, wydajniejszy akumulator litowo-jonowy 18.0 V - 4.0 Ah wyposażono w wskaźnik stanu naładowania. Modyfikacja układu hydraulicznego pozwoliła na uzyskanie większej prędkości i siły cięcia. Dwie prędkości robocze. Pierwsza do szybkiego przemieszczenia ostrzy oraz druga zapewniająca odpowiednią siłę cięcia. Otwierana głowica umożliwi cięcie kabli już ułożonych, a możliwość jej obrotu o 335° ułatwia obsługę i komfort pracy. Wyposażone w zawór bezpieczeństwa zapobiegający przekroczeniu maksymalnego ciśnienia.

Wyposażone w zawór bezpieczeństwa zapobiegający przekroczeniu maksymalnego ciśnienia.



Nożyce B-TC650 są doskonale wyważone co podnosi komfort pracy. Kompozytowa obudowa zapewnia dużą odporność na uszkodzenia mechaniczne. Ergonomiczny uchwyt jest pokryty elementami antypoślizgowymi. Niski poziom hałasu i minimalne drgania w czasie pracy. Oświetlenie LED dodatkowo gwarantuje wygodę i bezpieczeństwo.

Temperatura robocza: od -15 do +50°C

Nowość

NOWY
18 V Li-Ion
AKUMULATOR



ZASTOSOWANIE PRZEMYSŁOWE
B-TC650-SC



Nowość

NOWY
18 V Li-Ion
AKUMULATOR

Nowa generacja akumulatorowych noży hydraulicznych przeznaczonych do cięcia kabli miedzianych, aluminiowych oraz telekomunikacyjnych o maksymalnej średnicy 65 mm.

Ostrza są produkowane ze specjalnej stali poddanej obróbce cieplnej, co gwarantuje długą żywotność.

Nowy, wydajniejszy akumulator litowo-jonowy 18.0 V - 4.0 Ah wyposażono w wskaźnik stanu naładowania. Modyfikacja układu hydraulicznego pozwoliła na uzyskanie większej prędkości i siły cięcia. Dwie prędkości robocze. Pierwsza do szybkiego przemieszczenia ostrzy oraz druga zapewniająca odpowiednią siłę cięcia. Otwierana głowica umożliwia cięcie kabli już ułożonych, a możliwość jej obrotu o 180° ułatwia obsługę i komfort pracy.

Wyposażone w zawór bezpieczeństwa zabiegający przekroczeniu maksymalnego ciśnienia.

Parametry

Max średnica cięcia mm	Wymiary w mm			Akumulator Li-Ion	Ciężar w kg (wraz z akumulatorem)
	Długość	Wysokość	Szerokość		
65	503	464	105	18,0 V 4,0 Ah	7,7



WALIZKA TRANSPORTOWA

Typ	Wymiary w calach	Ciężar kg	Dostarczana razem z narzędziem	Kupowana osobno
VAL B-TC950	565x410x132	6,7	•	-

W skład zestawu wchodzi:

- Nożyce z akumulatorem i paskiem na ramię
- Zapasowy akumulator
- Ładowarka
- Walizka metalowa do przechowywania narzędzia i akcesoriów



Temperatura robocza: od -15 do +50°C

Nożyce B-TC650-SC są doskonale wyważone co podnosi komfort pracy. Kompozytowa obudowa zapewnia dużą odporność na uszkodzenia mechaniczne. Ergonomiczny uchwyt jest pokryty elementami antypoślizgowymi. Niski poziom hałasu i minimalne drgania w czasie pracy. Oświetlenie LED dodatkowo gwarantuje wygodę i bezpieczeństwo.

ZASTOSOWANIE PRZEMYSŁOWE
B-TC950



Nowość

NOWY
18 V Li-Ion
AKUMULATOR

Nowa generacja akumulatorowych noży hydraulicznych przeznaczonych do cięcia kabli miedzianych, aluminiowych oraz telekomunikacyjnych o maksymalnej średnicy 95 mm.

Ostrza są produkowane ze specjalnej stali poddanej obróbce cieplnej, co gwarantuje długą żywotność.

Nowy, wydajniejszy akumulator litowo-jonowy 18.0 V - 4.0 Ah wyposażono w wskaźnik stanu naładowania. Modyfikacja układu hydraulicznego pozwoliła na uzyskanie

większej prędkości i siły cięcia. Dwie prędkości robocze. Pierwsza do szybkiego przemieszczenia ostrzy oraz druga zapewniająca odpowiednią siłę cię-

Parametry

Max średnica cięcia mm	Wymiary w mm			Akumulator Li-Ion	Ciężar w kg (wraz z akumulatorem)
	Długość	Wysokość	Szerokość		
95	518	468	83	18,0 V 4,0 Ah	7,8



WALIZKA TRANSPORTOWA

Typ	Wymiary w mm	Ciężar kg	Dostarczana razem z narzędziem	Kupowana osobno
VAL B-TC950	565x410x132	6,7	•	-

W skład zestawu wchodzi:

- Nożyce z akumulatorem i paskiem na ramię
- Zapasowy akumulator
- Ładowarka
- Metalowa walizka do przechowywania narzędzia i akcesoriów



cia. Otwierana głowica umożliwia cięcie kabli już ułożonych, a możliwość jej obrotu o 335° ułatwia obsługę i komfort pracy. Wyposażone w zawór bezpieczeństwa zabiegający przekroczeniu maksymalnego ciśnienia.

Nożyce B-TC950 są doskonale wyważone co podnosi komfort pracy. Kompozytowa obudowa zapewnia dużą odporność na uszkodzenia mechaniczne. Ergonomiczny

uchwyt jest pokryty elementami antypoślizgowymi. Niski poziom hałasu i minimalne drgania w czasie pracy. Oświetlenie LED dodatkowo gwarantuje wygodę i bezpieczeństwo.

Temperatura robocza: od -15 do +50°C

AKUMULATOROWA WYCINARKA DO OTWORÓW 18.0 V



14.4V
3.0Ah
Li-Ion

Max średnica otworu mm	Wymiary w mm			Akumulator	Ciężar w kg (wraz z akumulatorem)
	Długość	Wysokość	Szerokość		
47,2	354	302	94	14,4 V 3,0 Ah	5,6

Parametry

B-FC48N

Nowość

Li-Ion
AKUMULATOR



Dostępna jest również wersja mechaniczna urządzenia o oznaczeniu MT-FC48N. Informacje dotyczące doboru zestawów stempli/matryc podano w tabeli poniżej.

WALIZKA TRANSPORTOWA				
Typ	Wymiary w mm	Ciężar kg	Dostarczana razem z narzędziem	Kupowana osobno
VAL P9	543x412x130	2,2	•	—

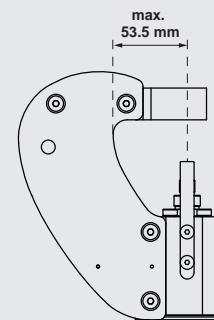
W skład zestawu wchodzi:

- Wycinarka z akumulatorem oraz paskiem na nadgarstek i ramię
- Zapasowy akumulator
- Ładowarka
- Walizka z tworzywa do przechowywania narzędzia i akcesoriów



Akumulatorowa wycinarka hydrauliczna do otworów o średnicy od 15,5 mm do 47,2 mm bez konieczności wcześniejszego nawiercania. Niewielka waga i doskonałe wyważenie umożliwiają obsługę jedną ręką. Dwie prędkości robocze. Pierwsza do szybkiego posuwu oraz druga zapewniająca odpowiednią siłę wycinania. Głowica obraca się o 180°, co ułatwia komfort pracy. Akumulatory wyposażono we wskaźniki stanu naładowania. Ergonomiczna budowa, niski poziom hałasu i minimalne drgania w czasie pracy zapewniają operatorowi komfort obsługi.

Maksymalna odległość pomiędzy środkiem otworu a krawędzią: 53,5 mm



W tabeli znajdują się informacje dotyczące doboru właściwych zestawów stempli/matryc przeznaczonych do konkretnej wielkości otworu.

Narzędzia są przeznaczone do przebijania otworów w stali, laminatach lub tworzywie o maksymalnej grubości 2 mm.

Średnica otworu				Maksymalna grubość stali (mm)	Kod
Nominalne	Ø (cale)	Pg	ISO		
15,5	0,610	Pg9	-	2	RD 15.5 SS-FC
16,2	0,638	-	ISO-16		RD 16.2 SS-FC
17,5	0,689	-	-		RD 17.5 SS-FC
18,8	0,740	Pg11	-		RD 18.8 SS-FC
19,1	0,752	-	-		RD 19.1 SS
20,5	0,807	Pg 13,5	ISO-20		RD 20.5 SS
22,6	0,890	Pg16	-		RD 22.6 SS
23,8	0,937	-	-		RD 23.8 SS
25,4	1,000	-	ISO-25		RD 25.4 SS
27,0	1,063	-	-		RD 27.0 SS
28,5	1,122	Pg21	-		RD 28.5 SS
30,5	1,201	-	-		RD 30.5 SS
31,8	1,252	-	-		RD 31.8 SS
32,5	1,279	-	ISO-32		RD 32.5 SS
34,6	1,362	-	-		RD 34.6 SS
37,2	1,464	Pg29	-		RD 37.2 SS
38,1	1,500	-	-		RD 38.1 SS
40,5	1,594	-	ISO-40		RD 40.5 SS-FC
41,3	1,626	-	-		RD 41.3 SS-FC
42,5	1,673	-	-		RD 42.5 SS-FC
43,2	1,701	-	-		RD 43.2 SS-FC
44,5	1,752	-	-		RD 44.5 SS-FC
47,2	1,858	Pg36	-		RD 47.2 SS-FC



AKUMULATOROWA WYCINARKA DO OTWORÓW 18.0 V

B-FL750

Parametry



Max średnica otworu mm	Wymiary w mm			Akumulator Li-Ion	Ciężar w kg (wraz z akumulatorem)
	Długość	Wysokość	Szerokość		
Ø 140	363	366	83	18.0 V 4.0 Ah	5,1



18.0V
4.0Ah
Li-Ion



Nowość

NOWY 18 V Li-Ion AKUMULATOR

Nowy, wydajniejszy akumulator litowo-jonowy 18.0 V - 4.0 Ah wyposażono w wskaźnik stanu naładowania. Modyfikacja układu hydraulicznego pozwoliła na uzyskanie większej prędkości i siły wycinania. Głowica wycinarki obraca się w zakresie 180-360° co bardzo ułatwia pracę w ograniczonej przestrzeni. Wyposażona w zawór bezpieczeństwa zabiegający przekroczeniu maksymalnego ciśnienia.

Wycinarka B-FL750 jest doskonale wyważona co podnosi komfort pracy. Kompozytowa obudowa zapewnia dużą odporność na uszkodzenia mechaniczne.

WALIZKA TRANSPORTOWA				
Typ	Wymiary w mm	Ciężar kg	Dostarczana razem z narzędziem	Kupowana osobno
VAL FCL	565x410x132	6,7	•	-

W skład zestawu wchodzi:

- Narzędzie z akumulatorem, oraz paskiem na nadgarstek i ramię
- Zapasowy akumulator
- Ładowarka
- Ściągacz TD-11
- Ściągacz TD-19
- Wiertło kręte Ø 11,5 mm
- Metalowa walizka do przechowywania narzędzia i akcesoriów



Ergonomiczny uchwyt jest pokryty elementami antypoślizgowymi. Niski poziom hałasu i minimalne drgania w czasie pracy. Oświetlenie LED dodatkowo gwarantuje wygodę i bezpieczeństwo.

Temperatura robocza: od -15 do +50°C

Nowa generacja akumulatorowych narzędzi hydraulicznych przeznaczonych do wycinania otworów w stali nierdzewnej, stali, laminatach oraz tworzywach sztucznych o maksymalnej grubości 3,5 mm.

DOSTĘPNE SĄ NASTĘPUJĄCE AKCESORIA

STEMPLE OKRĄGŁE

Średnica otworu				Max grubość materiału		Otwór pilotowy Ø (mm)	Kod			
Nominalna Ø (mm)	Ø (cale)	Pg	ISO	Stal nierdzew.	Stal		ZESTAW (stempel + matryca)	Stempel	Matryca	Ściągacz
15,5	0,610	Pg9	-	2,5 mm (0,1 cala)	Rm = 700 N/mm ²	11,5	RD 15.55S	P-RD15.55S	M-RD15.55S	TD-11
16,2	0,638	-	ISO-16				RD 16.25S	P-RD16.25S	M-RD16.25S	
17,5	0,689	-	-				RD 17.55S	P-RD17.55S	M-RD17.55S	
18,8	0,740	Pg11	-				RD 18.85S	P-RD18.85S	M-RD18.85S	
19,1	0,752	-	-				RD 19.15S	P-RD19.15S	M-RD19.15S	
20,5	0,807	Pg13,5	ISO-20				RD 20.55S	P-RD20.55S	M-RD20.55S	
22,6	0,890	Pg16	-				RD 22.65S	P-RD22.65S	M-RD22.65S	
23,8	0,937	-	-				RD 23.85S	P-RD23.85S	M-RD23.85S	
25,4	1,000	-	ISO-25				RD 25.45S	P-RD25.45S	M-RD25.45S	
27,0	1,063	-	-				RD 27.5S	P-RD27.5S	M-RD27.5S	
28,5	1,122	Pg21	-				RD 28.55S	P-RD28.55S	M-RD28.55S	
30,5	1,201	-	-				RD 30.55S	P-RD30.55S	M-RD30.55S	
28,5	1,122	Pg 21	-				RD 28.55S-19	P-RD28.55S-19	M-RD28.55S-19	
30,5	1,201	-	-				RD 30.55S-19	P-RD30.55S-19	M-RD30.55S-19	
31,8	1,252	-	-				RD 31.85S	P-RD31.85S	M-RD31.85S	
32,5	1,279	-	ISO-32				RD 32.55S	P-RD32.55S	M-RD32.55S	
34,6	1,362	-	-				RD 34.65S	P-RD34.65S	M-RD34.65S	
37,2	1,464	Pg29	-				RD 37.25S	P-RD37.25S	M-RD37.25S	
38,1	1,500	-	-				RD 38.15S	P-RD38.15S	M-RD38.15S	
40,5	1,594	-	ISO-40				RD 40.55S	P-RD40.55S	M-RD40.55S	
41,3	1,626	-	-				RD 41.35S	P-RD41.35S	M-RD41.35S	
42,5	1,673	-	-				RD 42.55S	P-RD42.55S	M-RD42.55S	
43,2	1,701	-	-				RD 43.25S	P-RD43.25S	M-RD43.25S	
44,5	1,752	-	-				RD 44.55S	P-RD44.55S	M-RD44.55S	
47,2	1,858	Pg36	-				RD 47.25S	P-RD47.25S	M-RD47.25S	
50,5	1,988	-	ISO-50	RD 50.55S	P-RD50.55S	M-RD50.55S				
54,2	2,134	Pg42	-	RD 54.25S	P-RD54.25S	M-RD54.25S				
60,0	2,362	Pg48	-	RD 60.5S	P-RD60.5S	M-RD60.5S				
64,0	2,520	-	ISO-63	RD 64.5S	P-RD64.5S	M-RD64.5S				
65,0	2,559	-	-	RD 65.5S	P-RD65.5S	M-RD65.5S				
76,0	2,992	-	-	RD 76.5S	P-RD76.5S	M-RD76.5S				
80,5	3,169	-	-	RD 80.55S	P-RD80.55S	M-RD80.55S				
89,0	3,503	-	-	RD 89.5S	P-RD89.5S	M-RD89.5S				
100,0	3,937	-	-	RD 100.5S	P-RD100.5S	M-RD100.5S				
120,0	4,724	-	-	RD 120.5S	P-RD120.5S	M-RD120.5S				

* W skład zestawu wchodzi ściągacz

STEMPLE KWADRATOWE

Wielkość otworu		Max grubość materiału (mm)		Otwór pilotowy Ø (mm)	Kod
Nominalna (mm)	(cale)	Stal nierdzewna	Stal		
21,0 x 21,0	0,827 x 0,827	2,0	2,0	12,0	RD 21X21
46,0 x 46,0	1,811 x 1,811				RD 46X46
68,0 x 68,0	2,677 x 2,677	1,5	1,5	22,5	RD 68X68
92,0 x 92,0	3,622 x 3,622				RD 92X92
126,0 x 126,0	4,960 x 4,960	1,0	1,5	28,5	RD 126X126
138,0 x 138,0	5,433 x 5,433				RD 138X138

STEMPLE PROSTOKĄTNE

Wielkość otworu		Max grubość materiału (mm)		Otwór pilotowy Ø (mm)	Kod
Nominalna (mm)	(cale)	Stal nierdzewna	Stal		
18,0 x 46,0	0,709 x 1,811	2,0	2,0	16,5	RD 18X46
22,0 x 46,0	0,866 x 1,811				RD 22X46
35,0 x 86,0	1,377 x 3,385				RD 35X86
35,0 x 112,0	1,377 x 4,409				RD 35X112
36,0 x 46,0	1,417 x 1,811				RD 36X46
37,0 x 54,0	1,456 x 2,125	1,5	1,5	16,5	RD 37X54
37,0 x 67,0	1,456 x 2,637				RD 37X67
37,0 x 88,0	1,456 x 3,464				RD 37X88
37,0 x 104,0	1,456 x 4,094				RD 37X104
37,0 x 115,0	1,456 x 4,527				RD 37X115
46,0 x 54,0	1,811 x 2,126	1,5	1,5	22,5	RD 46X54
46,0 x 72,0	1,811 x 2,835				RD 46X72
46,0 x 107,0	1,811 x 4,212				RD 46X107

Stal nierdzewna = Rm = 700 N/mm² - Stal = Rm = 500 N/mm²

WYKORZYSTANIE AKCESORIÓW INNYCH MAREK

Kod	Stempel i matryca	Średnica otworu pilotowego w mm
ZESTAW TRD-9-AC (*)	KLAUKE, GREENLEE 3/8" - 24 UNF	Ø 9,7
ZESTAW TRD-M11C (*)	IMB, BM, COSMEC (M11x1.5)	Ø 11,5
TD-M16C	IMB, BM, COSMEC (M16x1.5)	Ø 16,5 lub ZESTAW RD17.55S

(*) Podkładka dostarczana wraz z zestawem musi być zamocowana na dwustronnej śrubie gwintowanej i umieszczona pomiędzy głowicą a tłoczniem, aby zagwarantować prawidłowe ułożenie tłoczni.



Uniwersalne złącze umożliwiają obrót głowicy w zakresie 180-360°.